



Freso

mini MUNDO

2 MÓDULOS

Manual de Montagem



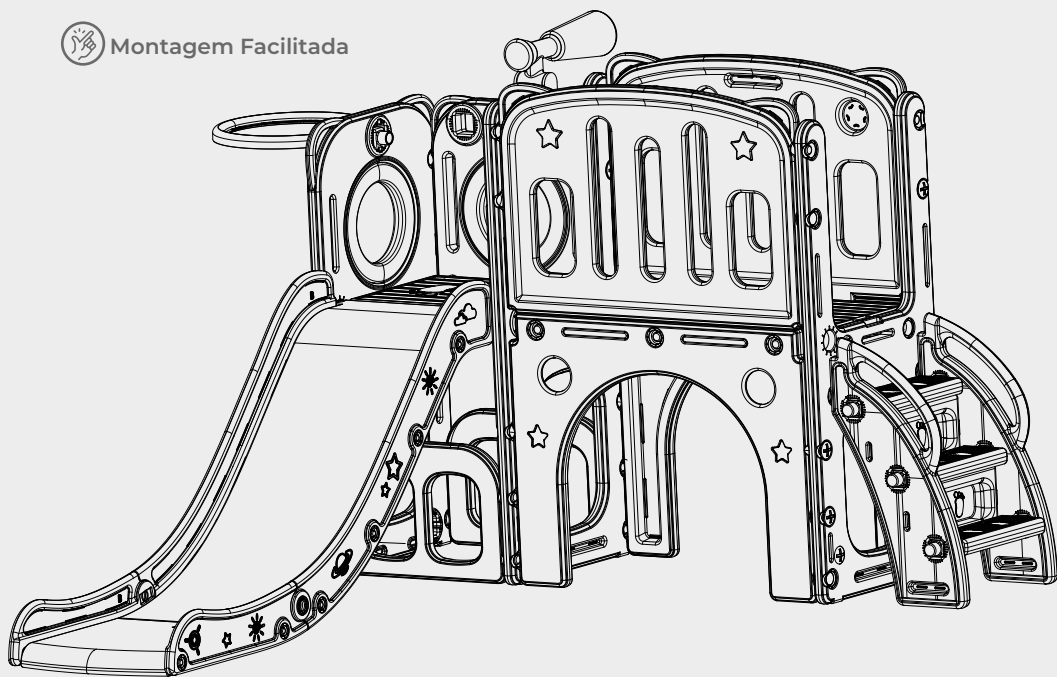
Sem Ferramentas Externas



Amigo Ecológico - Reciclável



Montagem Facilitada



A montagem do Mini Mundo - 2 Módulos dispensa o uso de ferramentas externas. Dentro da caixa, você encontrará todos os materiais necessários para montar o brinquedo!

Veja o video da montagem!



Para esclarecer todas as suas dúvidas sobre a montagem,
disponibilizamos um vídeo tutorial para você
acompanhar passo a passo!

COMPONENTES DA MONTAGEM



A x1
Parede Lateral Grande



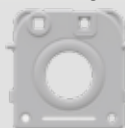
B x1
Argola da Parede Lateral



C x2
Conexão Inferior



E x1
Plataforma do Escorregador



D x1
Parede Pequena



F x2
Parede em "U"



J x2
Lateral da Ponte



K x2
Arco da Ponte



L x1
Base da Ponte



G x1A
Lateral do Escorregador "A"



HA x1
HB x1
Base do Escorregador



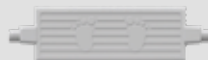
G x1B
Lateral do Escorregador "B"



M x2
Lateral da Escada

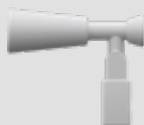


O x2
Apoio de Segurança Degrau



N x3
Degrau da Escada

Monóculo



AB x1

Aro de Basquete



AC x1

Rede do Aro de Basquete



AD x1

Parafuso do Monóculo



AE x1

Porca Redonda



AF x2

Porca Hexagonal



AG x7

Parafuso Grande



AH x32

Parafuso Pequeno



AI x14



AJ x2

Parafuso Retangular



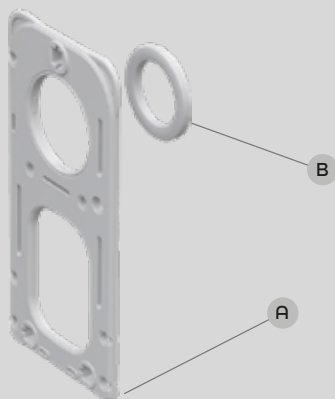
AK x1

Ferramenta para Parafusar

ETAPAS DA MONTAGEM

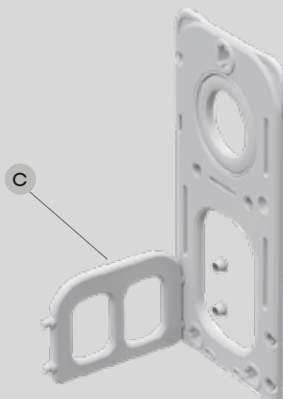
Passo 1

Encaixe a Argola (B) na Parede (A)



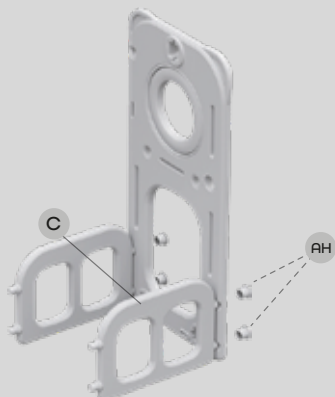
Passo 2

Parafuse (AH) o Conector Inferior (C) na parede lateral



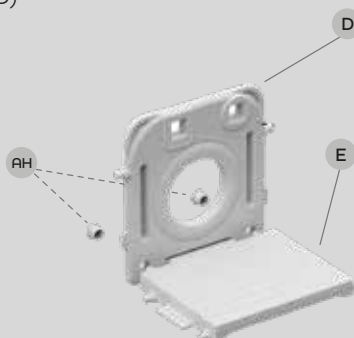
Passo 3

Faça o mesmo com o outro Conector Inferior



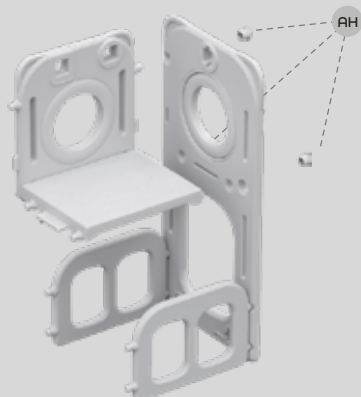
Passo 4

Parafuse (AH) a Plataforma do Escorrefador (E) na Parede Pequena (D)



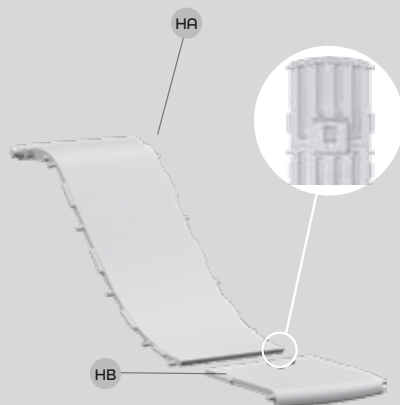
Passo 5

Conecte as Partes já montadas



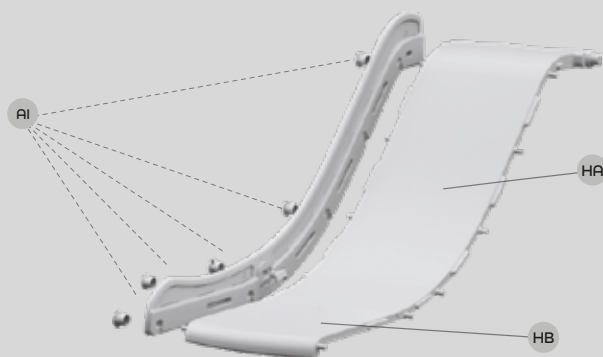
Passo 6

Conecte a Base do Escorregador (HB) a Prancha do Escorregador (HA)



Passo 7

Parafuse a Lateral A e B (G) Prancha do Escorregador (HA + HB), utilizando a Porca menor (AI) e no ponto de conexão entre a Prancha e a Base, junto da Porca menor, utilizar o Parafuso Retangular (AJ).



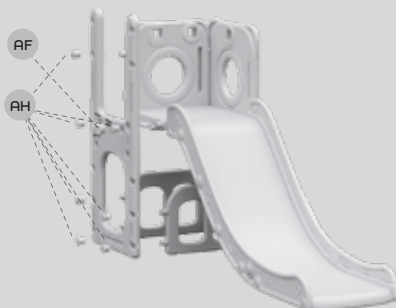
Passo 8

Conecte o escorregador no primeiro módulo, já montado, e prenda-o na parede lateral com a Porca Redonda (AF)



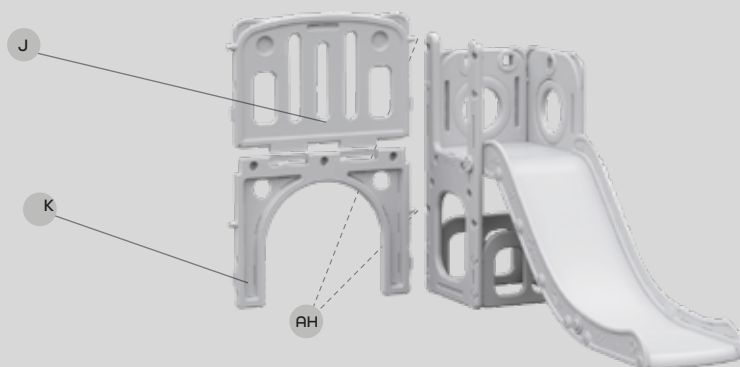
Passo 9

Parafuse a Parede em "U" (F) ao módulo já montado utilizando as Porcas Grandes (AH). Em seguida, fixe a Porca Redonda (AH) no Escorregador.



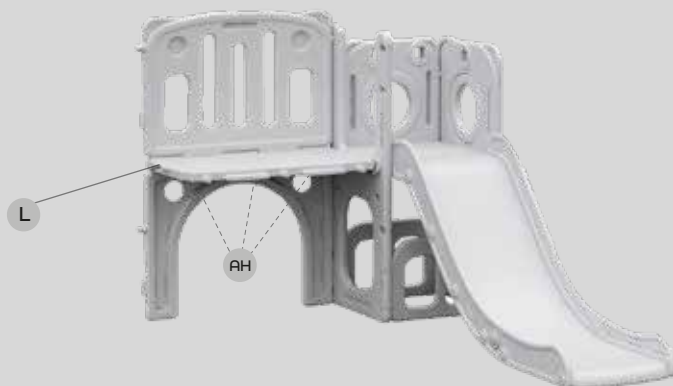
Passo 10

Conecte a Lateral da Ponte (J) e o Arco da Ponte (K) no Módulo 1, Fixando-os com as Porcas Grandes (AH).



Passo 11

Conecte a Base da Ponte no Arco da Ponte (K) no Módulo 1, fixando-os com as Porcas Grandes (AH).



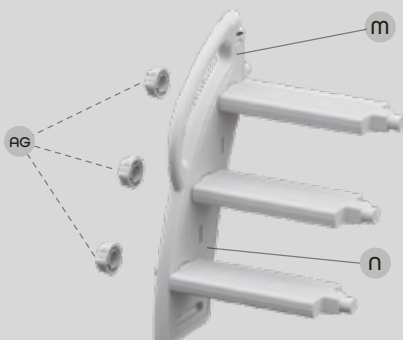
Passo 12

Conecte a outra Lateral da Ponte (J) e o Arco da Ponte (K) na ponte e no Módulo 1



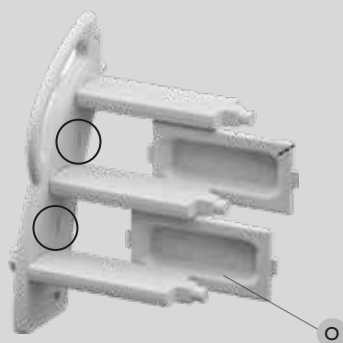
Passo 13

Conecte a Lateral da Escada (M) aos Degraus da Escada (N), Fixando-os com as Porcas Hexagonais (AG).



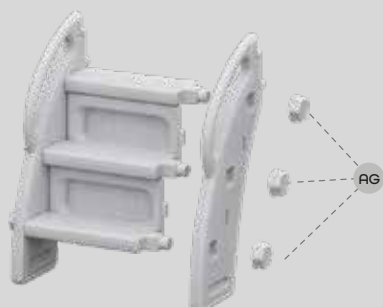
Passo 14

Fixe o Apoio dos Degraus (O) nas marcações da Lateral da Escada.



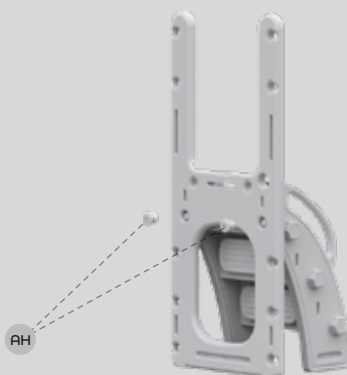
Passo 15

Finalize a montagem da Escada, fixando a outra Lateral nos Degraus com as Porcas Hexagonais (AG).



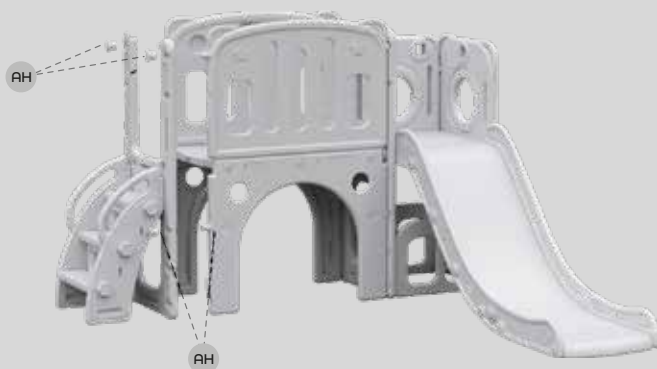
Passo 16

Fixe a escada na Parede em "U" (F) com as Porcas Grandes (AH).



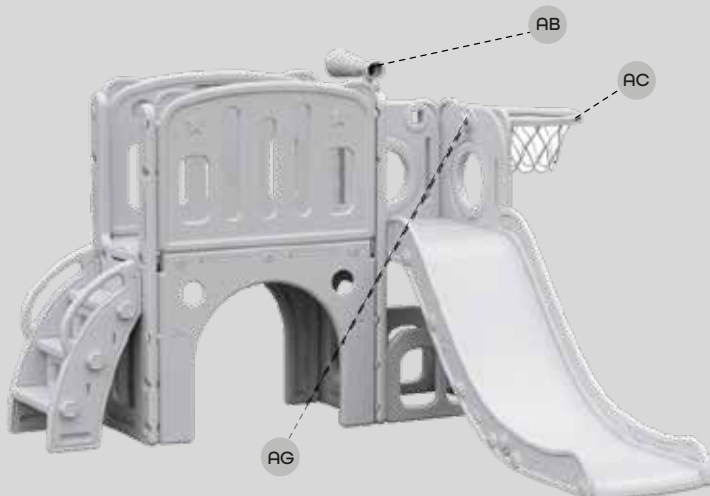
Passo 17

Com a Escada já fixada na Parede em “U”, parafuse-a na Lateral e Arco da Ponte com a Porca Grande (AH).



Passo 18

Por fim, acople o Monóculo (AB) e a Cesta de Basquete (AC+AB) no módulo do Escorregador utilizando o Parafuso do Monóculo (AE) e a Porca Hexagonal (AH) respectivamente.



Freso,

**Parabéns,
você finalizou a
montagem do seu
Mini Mundo!**

Material do produto: Material do Produto: HDPE, ecológico, sem cheiro, livre de BPA, seguro para seus filhos!

Para limpar o produto, utilize um pano úmido, água e sabão neutro.

Indicado para uso interno. Não expor à chuva ou ao calor intenso.

