

Carrinho de bebê

# Compact

Por favor, leia este manual cuidadosamente antes de usar e guarde-o para referência futura. As crianças devem ser supervisionadas por adultos ao usar este carrinho. Este carrinho não é adequado para corrida.

Este carrinho é destinado para crianças a partir de 0 meses e com peso até 15 kg.



**IMPORTANTE LER COM  
ATENÇÃO E GUARDAR PARA  
EVENTUAIS CONSULTAS**

# Instrução de montagem e uso





# Instrução

Fresco



Sem necessidade de montagem, pronto para uso ao sair da embalagem.

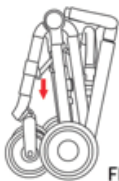


FIG. 1



FIG. 2

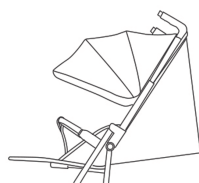
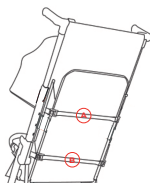


FIG. 3

Expanda a estrutura, segure os dois guidões e empurre-os para baixo ao mesmo tempo (fig. 1), depois puxe-os para trás e em seguida levante-os (fig. 2) até que o carrinho esteja completamente aberto (fig. 3). Em seguida, pressione os botões de ambos os lados ao mesmo tempo para ajustar a posição de fixação da altura desejada na direção da seta (a altura dos guidões pode ser ajustada em três níveis).



Instalação/remoção do apoio de braço: insira ambas as extremidades do apoio de braço no encaixe correspondente da estrutura, seguindo a direção da seta, até que o encaixe se feche corretamente – isso completa a instalação do apoio de braço.



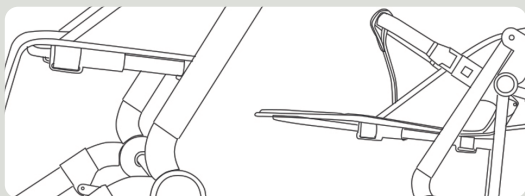
Ajuste do encosto e modo reclinado:

Abra as travas em ambos os lados do ponto A e também a trava do ponto B. Caso prefira, você pode apenas ajustar o comprimento da fita no ponto B sem abrir a trava. Isso permitirá que o assento seja utilizado no modo totalmente deitado.

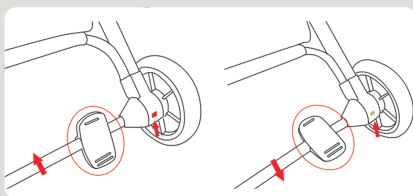
As travas do ponto A devem estar totalmente fechadas na posição 1. Já as travas do ponto B também devem permanecer fechadas para garantir o uso correto nesta posição.

Conforme mostra a imagem, para abrir qualquer trava basta pressionar com o dedo na área indicada.

Atenção: O modo de 1ª e 2ª posição não é adequado para crianças com menos de 6 meses.



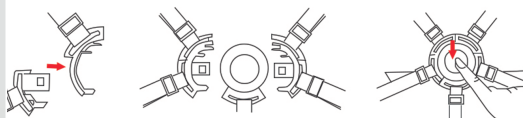
Ajuste o apoio para os pés: a base sob o assento pode ser puxada por meio do tubo, sendo conveniente para que o bebê apoie os pés quando estiver deitado.



Para usar o freio, pressione o pedal do freio para frente: a luz indicadora ficará verde e a roda traseira estará destravada. Pressione o pedal do freio para trás: a luz indicadora ficará vermelha e a roda traseira estará em estado de frenagem.

# Instrução

Fresco



Ao usar o cinto de segurança, prenda primeiro as fivelas de segurança nos ombros e na cintura, em ambos os lados, e depois insira-as na fivela central. Quando ouvir o som de "clique", isso indica que a fivela está corretamente encaixada.

O comprimento do cinto pode ser ajustado para acomodar bebês de diferentes tamanhos, ajustando a fivela presente no próprio cinto.

Atenção: quando a criança estiver sentada, o cinto de segurança ou o sistema de contenção deve estar corretamente afivelado e utilizado.



Conforme mostrado na figura, puxe manualmente a haste frontal do carrinho e mova-a para frente e para trás para abrir ou fechar a parte frontal da cobertura. Quando o carrinho estiver fechado, coloque o gancho no pino.

Dica: Não é recomendado utilizar a cobertura total quando o bebê estiver sentado, pois isso pode prejudicar a visão da criança.

# ATENÇÃO

1. Nunca deixar a criança sozinha, sem a supervisão de um adulto.
2. Assegurar-se de que todos os dispositivos de travamento estejam acionados antes do uso.
3. Assegurar-se de que a criança seja mantida distante enquanto efetua a abertura e fechamento do produto.
4. Nunca deixar as crianças brincarem com o produto.
5. Sempre utilizar a tira entrepernas em combinação com o cinto abdominal.
6. Utilizar sempre o cinto de segurança.
7. Este produto não pode ser utilizado para correr ou patinar.
8. Não pendurar pesos na alça e/ou no encosto do carrinho.
9. Não utilize componentes que não pertençam a este carrinho.
10. Este carrinho deve ser utilizado somente para o número de crianças para o qual foi projetado.
11. Não utilizar acessórios e/ou peças de reposição não aprovadas pelo fabricante
12. O carrinho não substitui o berço ou cama para um sono prolongado.
13. Verificar se os dispositivos de fixação do cesto para bebês e/ou da unidade de assento e/ou dispositivo de retenção para criança (DRC) estão corretamente encaixados antes de uso.

# MANUTENÇÃO

1. Não abrir ou fechar o carrinho, caso haja qualquer resistência ou travamento, verifique com cuidado e siga o manual para evitar danos.
2. Ao limpar a capa de tecido, evite molhar completamente. Limpe suavemente com uma escova ou pano úmido para remover manchas.
3. Verifique regularmente se há parafusos soltos, peças danificadas ou costuras rompidas.
4. Leia o manual atentamente antes de utilizar este produto. Ele ensina o modo correto de operação e montagem, evitando acidentes, danos ao produto ou risco à segurança da criança.



# AVISOS

1. Este carrinho deve ser manuseado apenas por adultos. É proibido que crianças dobrem, montem, desmontem ou empurrem este veículo.
2. Para evitar acidentes, certifique-se de que todas as peças estejam corretamente instaladas antes do uso. Tenha cuidado ao abrir ou fechar a estrutura para evitar prender os dedos. Garanta que todos os dispositivos de travamento estejam acionados antes de utilizar o carrinho.
3. É estritamente proibido utilizar este carrinho como brinquedo, e crianças não devem empurrar o carrinho com um bebê dentro.
4. Ao colocar ou retirar o bebê do carrinho, o freio deve estar acionado.
5. Para evitar quedas ou deslizamentos acidentais, sempre prenda o cinto de segurança ao utilizar o carrinho.
6. O fecho do cinto, quando preso em forma de alça, pode causar asfixia; portanto, desprenda o cinto quando o carrinho não estiver em uso.
7. Durante ajustes no carrinho, supervisione o comportamento da criança para evitar lesões.
8. Não utilize componentes que não pertençam a este carrinho.
9. Este carrinho foi projetado exclusivamente para bebês de 0 a 36 meses e com peso máximo de 15 kg.
10. Não utilizar almofadas com espessura superior a 20 mm no carrinho.
11. Colocar peso sobre a alça pode afetar a estabilidade do carrinho.
12. A carga máxima permitida no pedal é de 5 kg, e no cesto de armazenamento, 2 kg. Ultrapassar os limites recomendados pode comprometer a estabilidade e segurança do carrinho.
13. A carga máxima segura total é de 15 kg, e apenas uma criança deve utilizar o carrinho por vez. É terminantemente proibido transportar mais de um bebê ao mesmo tempo.
14. Tenha atenção à segurança no trânsito ao utilizar o carrinho em vias públicas. Em elevadores ou escadas, retire o bebê do carrinho e carregue-o nos braços com cuidado.
15. Ao utilizar o carrinho, o bebê deve estar sempre com o cinto de segurança afivelado, e o responsável nunca deve se afastar.
16. Mantenha o carrinho longe do fogo e de fontes de calor.
17. Se o ângulo máximo entre o encosto e o assento for inferior a 150°, o carrinho não é adequado para bebês com menos de 6 meses.

