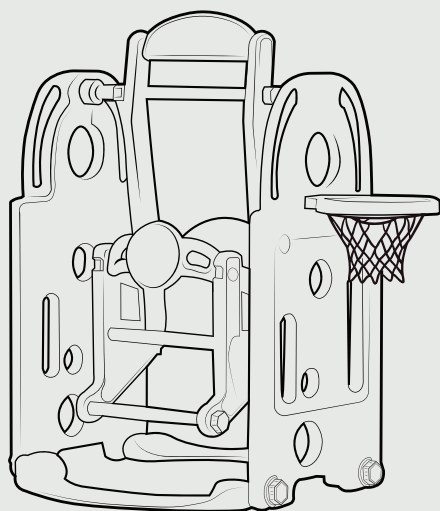




**Freso**

# BALANÇO INFANTIL COM CESTA DE BASQUETE

Manual de Montagem



Sem Ferramentas Externas



Amigo Ecológico - Reciclável



Montagem Facilitada

A montagem do escorregador lúdico infantil dispensa o uso de ferramentas externas. Dentro da caixa, você encontrará todos os materiais necessários para montar o brinquedo!

# COMPONENTES DA MONTAGEM

Freso



01. Painel Grande\*2



02. Placa lateral do braço \*2



03. Pedal do balanço \*2



04. Assento\*1



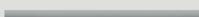
05. Cesta de Basquete\*1



06. Apoio de braço\*1



07. Painel inferior\*2



08. Barra de Ferro\*1



09. Placa Superior\*1



10. Rede\*1



11. Conector A\*2



12. Máquina de música\*1



13. Bola de Basquete\*1



14. Porca A\*1



15. Porca B\*7



16. Porca C\*2



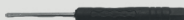
17. Fecho\*4



18. ParaFuso\*2



19. Ferramenta para porca\*1



20. Chave de Fenda\*1



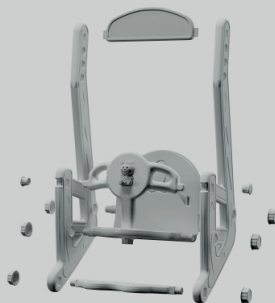
21. Ferramenta para porca\*2

(No painel inferior usada somente se houver injeção de água ou areia)

# ETAPAS DA MONTAGEM

## Passo 1

Dobre o assento 90° e conecte o apoio de braço com a porca A. Alinhe os furos da placa lateral do balanço com o assento, o pedal do balanço e a placa superior e instale com as porcas B. Instale o apoio de braço com porca C.



## Passo 2

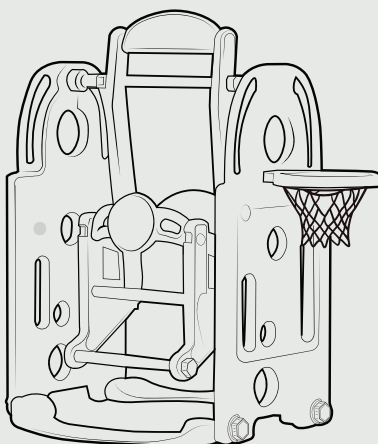
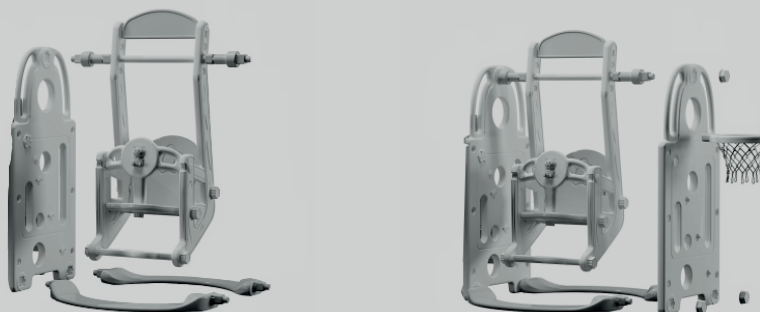
Insira a barra de ferro e instale os 2 conectores A com o parafuso A. A parte do balanço está concluída.



# ETAPAS DA MONTAGEM

## Passo 3

Insira o conector A da barra de Ferro do balanço no Furo na parte superior do painel grande e conecte-o com a porca B. Instale os 2 painéis inferiores e o painel grande com a porca B. Instale o outro painel da mesma maneira e instale a cesta de basquete com a porca B.





# Parabéns, você finalizou a montagem do seu Balanço Infantil com cesta de basquete

**Material do produto:**

HDPE, ecológico, sem cheiro, livre de BPA, seguro para seus filhos!

Para limpar o produto, utilize um pano úmido, água e sabão neutro.  
**Indicado para uso interno. Não expor à chuva ou ao calor intenso.**